



DESCRIPCIÓN

- Peto de trabajo ajustable con bolsillo.
- Confeccionado en tejido sarga mezcla algodón con poliéster resistente y duradero.
- Cuello redondo, amplio, cómodo y refrescante.
- Bajo con esquinas redondeadas para mayor comodidad, costura en todo el contorno con dobladillo que aumenta su resistencia y laterales regulables mediante cordón para un mejor ajuste.
- Bolsillo frontal compartimentado para tener todo accesible.
- Métodos idóneos de marcaje: serigrafía, transfer, vinilo, bordados, cosidos.
- Ideal como ropa laboral, uniformes de hostelería, uniformes de estética y uniformes de limpieza.



UDS X CAJA
50



UDS X BOLSA
1



POLIESTER
65%



ALGODÓN
35%



DENSIDAD
200 g/m²

MEDIDAS APROXIMADAS POR TALLA (CM.)

	úNICA
TALLAS	úNICA
ALTO	82
ANCHO	52

COLORES

Colores disponibles en tallas única



blanco



naranja fiesta



rojo loto



granate caoba



rosa magenta



azul royal



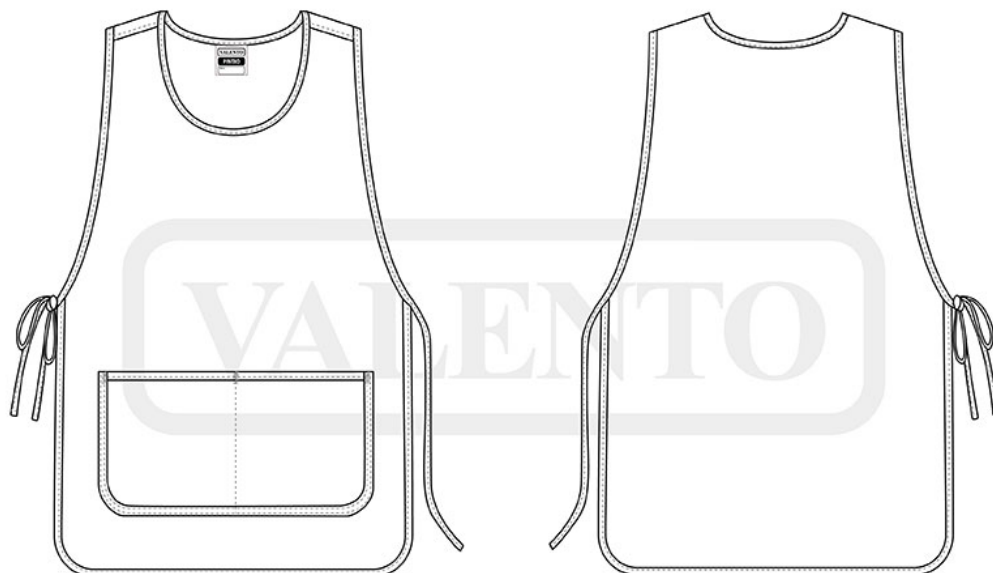
azul marino
ori3n



gris cemento



negro



DETALLES



Vista parte trasera de la prenda