

Chaqueta MIRCA



Composicion y densidad

65% poliester
 35% algodón
 210 g/m2

Embalaje

1 uds x bolsa
 20 uds x caja

Características



INSTRUCCIONES DE LAVADO

- Chaqueta de trabajo de Visibilidad Realzada
- Confeccionada en tejido sarga mezcla algodón con poliéster que aporta durabilidad y resistencia, incluye dos cintas retro-reflectantes cosidas en torso, espalda y mangas para mayor seguridad
- Prenda certificada como EPI de Categoría II de Visibilidad Realzada en base a las normas 13688 y 17353, tipo B3 para visibilidad nocturna
- Puños de canalé con elástico que se adapta cómodamente y cintura con goma elástica fruncida en los laterales para un mejor ajuste y mayor comodidad
- Bolsillo reforzado en pecho izquierdo con cierre de cremallera para tener todo accesible y resaltar el marcaje
- Métodos idóneos de marcaje: serigrafía, transfer, vinilo, bordados, cosidos
- Ideal como ropa laboral y uniformes de trabajo

Medidas aproximadas por talla (cm.)

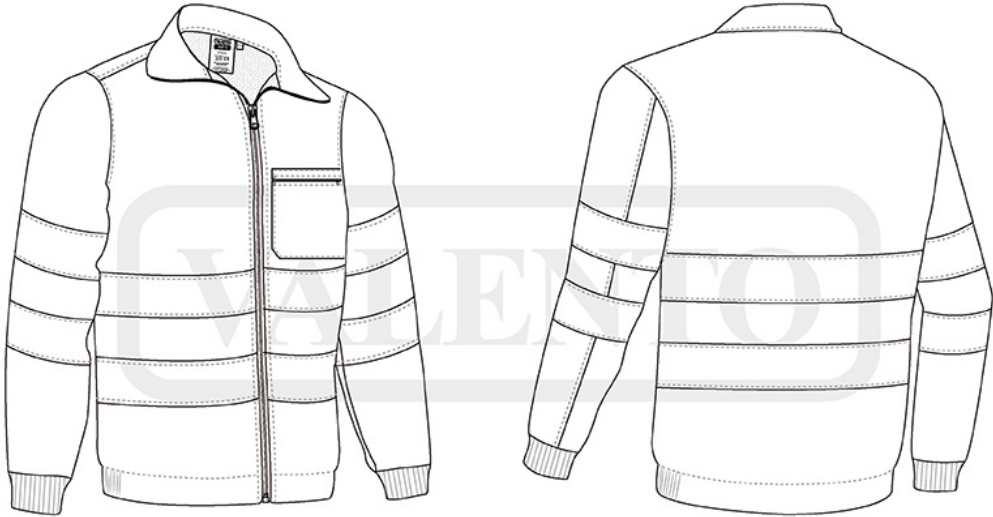
	adulto					grande
Tallas	S	M	L	XL	XXL	3XL
LARGO	65	68	71	74	77	80
ANCHO	53	56	59	62	65	68

Colores disponibles

verde amazonas
 granate caoba
 azul azulina
 azul marino orion
 gris cemento

Colores disponibles en tallas adulto
 Colores disponibles en tallas grande

Esquema



Detalles



Vista parte trasera de la prenda (espalda)