

CHASUBLE DE TRAVAIL PINTXO

VALENTO



DESCRIPTION

- Chasuble de travail réglable avec poche
- Confectionné en tissu sergé mélange coton et polyester qui apporte de la durabilité. Col rond large, ample, confortable et rafraichissant
- Bas arrondi aux angles et côtés réglables par des cordons pour un meilleur ajustement et un plus grand confort, et ourlet surpiqué tout autour qui augmente sa résistance
- Grande poche centrale divisée pour tout avoir à portée de main
- Convient pour diverses méthodes de marquage : sérigraphie, transfert, vinyle, broderie, écussons
- Idéal comme vêtement de travail, vêtement d'hôtellerie, vêtement d'esthétique et vêtement de ménage.



UNI. X COLIS
50



UNI. X SAC
1



POLYESTER
65%



COTON
35%



DENSITÉ
200 g/m²

MESURES APPROXIMATIVES PAR TAILLE (CM.)

	ⓄUNIQUE
TAILLES	UNIQUE
HAUTEUR	82
LARGEUR	52

COULEURS

Ⓞ Couleurs disponibles en tailles unique



blanc



orange fête



rouge lotus



bordeaux
acajou



rose magenta



bleu royal



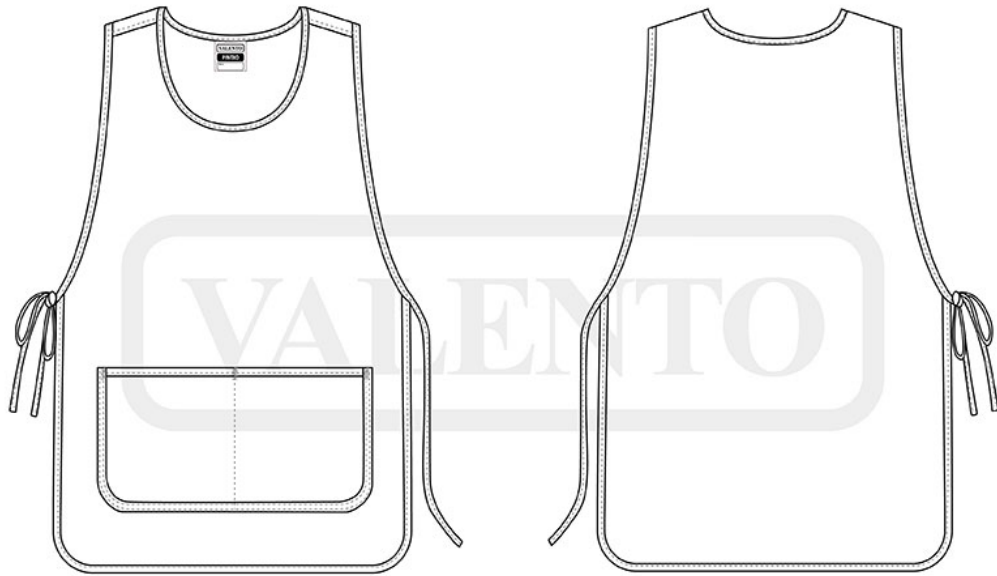
bleu marine
orion



gris ciment



noir



DÉTAILS



Vue de dos du vêtement