



DESCRIPCIÓN

- Polo técnico de manga corta y diseño en colores lisos.
- Confeccionado en tejido técnico transpirable pique 100% poliéster con fibra lobular que favorece la eliminación del sudor mediante sus canales y tratamiento antibacteriano que reduce la proliferación de olores.
- Cuello tipo camisero con botones en las solapas y cierre de tapeta central con dos botones, todos a tono.
- Bocamangas con dobladillo exterior y doble pespunte que aumenta su resistencia.
- Bolsillo oculto en ambas mangas para guardar bolígrafos.
- Métodos idóneos de marcaje: sublimación sobre color blanco, serigrafía, transfer, bordados, cosidos.
- Ideal como ropa laboral, uniformes de trabajo y textil promocional.



CARACTERÍSTICAS



ANTIBACTER.



SEC. RAPIDO



FIB LOBULAR



SUBLIMACION

MEDIDAS APROXIMADAS POR TALLA (CM.)

	ADULTO					GRANDE
TALLAS	S	M	L	XL	XXL	3XL
LARGO	69	72	75	78	81	84
ANCHO	51	54	57	60	63	66

COLORES

Colores disponibles en tallas grande Colores disponibles en tallas adulto



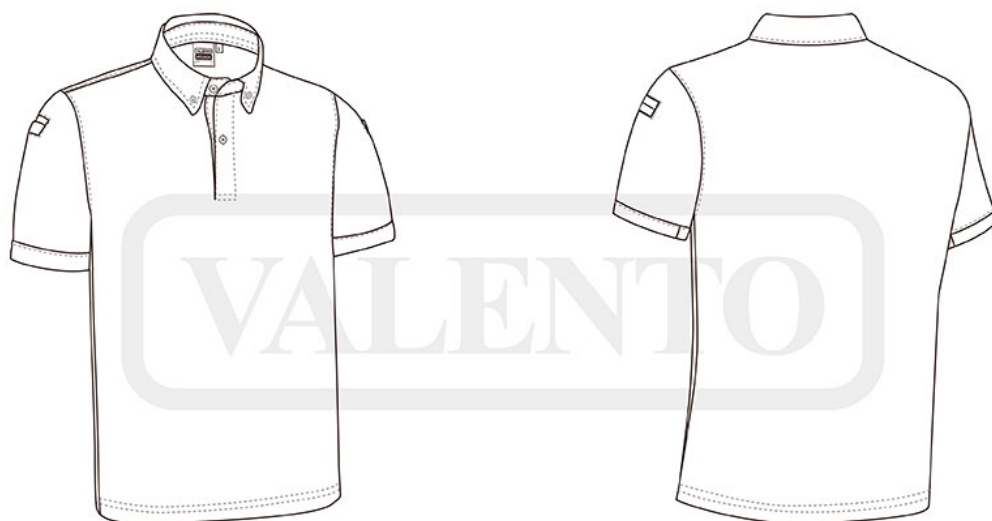
blanco



azul marino
orión



negro



DETALLES

