

# POLO M/L SENA

# VALENTO



## DESCRIPCIÓN

- Polo de manga larga sin bolsillos, sin botones y cuello con cierre de corchetes metálicos.
- Confeccionado en tejido de punto pique mezcla algodón con poliéster resistente y duradero.
- Cuello y puños de tricotosa que se adaptan cómodamente.
- Cuello con cierre de tapeta central con dos corchetes a presión metálicos, ideal para su fácil detección en industria alimentaria.
- Costuras interiores sobrehiladas que aumentan su resistencia.
- Métodos idóneos de marcaje: serigrafía, transfer, bordados, cosidos.
- Ideal como ropa laboral y uniformes de la industria alimentaria.



UDS X CAJA  
50



UDS X BOLSA  
5



POLIESTER  
50%



ALGODON  
50%



DENSIDAD  
220 g/m<sup>2</sup>

## MEDIDAS APROXIMADAS POR TALLA (CM.)

	ADULTO	GRANDE
TALLAS	S M L XL XXL	3XL
LARGO	69 72 75 78 81	84
ANCHO	51 54 57 60 63	66

## COLORES

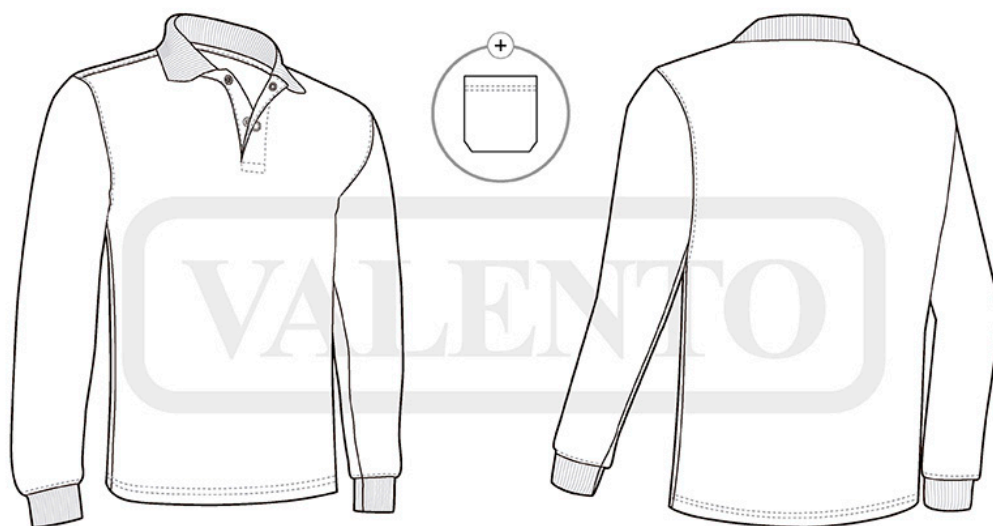
Colores disponibles en tallas grande Colores disponibles en tallas adulto



blanco



azul marino  
orión



## DETALLES

---



---

*Vista parte trasera de la prenda*