

DESCRIPCIÓN



- Polo térmico de Alta Visibilidad de manga larga y bolsillo.
- Confeccionado en tejido técnico con perchado interior para mayor retención térmica y confort, incluye dos cintas retro-reflectantes elásticas termo-fijadas en torso, espalda y mangas para mayor seguridad sin perder libertad de movimiento.
- Prenda certificada como EPI de Categoría II de Alta Visibilidad en base a las normas EN ISO 13688:2013/A1:2021 y EN ISO 20471:2013/A1:2016, clase 2, con duración máxima de 50 lavados.
- Cuello de tricotosa con cierre de dos botones a tono, puños de canalé elástico que se adapta cómodamente, bolsillo reforzado en pecho izquierdo para resaltar el marcaje.
- Costuras principales dobles e interiores sobrehiladas que aportan durabilidad y resistencia.
- Métodos idóneos de marcaje: serigrafía, transfer, bordados, cosidos.
- Ideal como ropa laboral y uniformes de trabajo.



UDS X CAJA
30



UDS X BOLSA
1



POLIESTER
100%



DENSIDAD
200 g/m²

CARACTERÍSTICAS



TÉRMICO



20471-2

MEDIDAS APROXIMADAS POR TALLA (CM.)

	ADULTO					GRANDE
TALLAS	S	M	L	XL	XXL	3XL
LARGO	70	73	76	79	82	85
ANCHO	52	55	58	61	64	67

COLORES

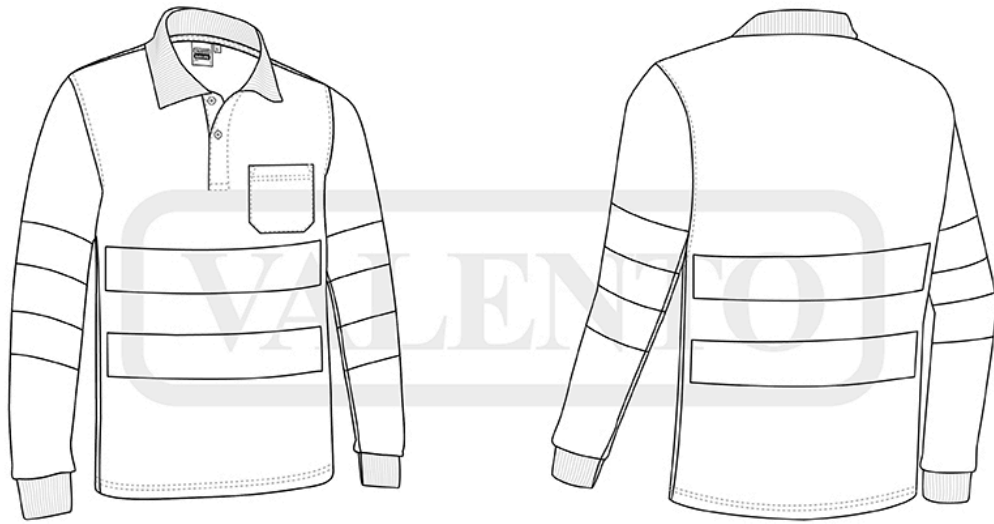
Colores disponibles en tallas adulto Colores disponibles en tallas grande



amarillo flúor



naranja flúor



DETALLES

