



DESCRIPCIÓN

- Polo técnico de manga corta y diseño bicolor.
- Confeccionado en tejido técnico transpirable pique 100% poliéster con fibra lobular que favorece la eliminación del sudor mediante sus canales, el secado rápido y con tratamiento antibacteriano que reduce la proliferación de olores.
- Cuello con cierre de media cremallera central que aporta ventilación adicional.
- Doble pespunte en bajo y mangas que aumenta su resistencia.
- Métodos idóneos de marcaje: sublimación sobre color blanco, serigrafía, transfer, bordados, cosidos.
- Ideal para realizar actividades físicas, como ropa deportiva y textil promocional.



UDS X CAJA
50



UDS X BOLSA
1



POLIESTER
100%



DENSIDAD
190 g/m²

CARACTERÍSTICAS



ANTIBACTER.



SEC. RAPIDO



FIB LOBULAR



SUBLIMACION

MEDIDAS APROXIMADAS POR TALLA (CM.)

TALLAS	ADULTO				
	S	M	L	XL	XXL
LARGO	64	67	70	73	76
ANCHO	51	54	57	60	63

COLORES

Colores disponibles en tallas adulto



blanco-azul
tropical

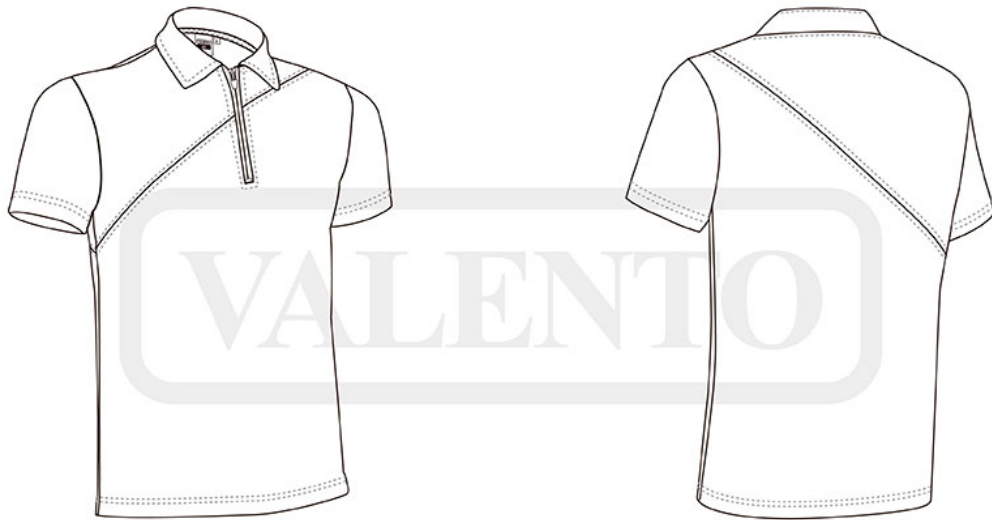


azul marino
orión-rojo loto



negro-naranja
flúor

Las prendas que contengan más de un color han de ser lavadas en frío, con mayor cuidado, usando un detergente adecuado. Secar inmediatamente sin tiempo de espera en remojo.



DETALLES



Vista parte trasera de la prenda (espalda)