

DELANTAL FLAMBE

VALENTO



DESCRIPCIÓN

- Delantal con peto, bolsillos y espalda cruzada ajustable.
- Confeccionado en tejido sarga mezcla algodón con poliéster resistente y duradero.
- Cintas gruesas que salen desde el peto, se cruzan hacia los pasadores laterales para ajustar finalmente mediante nudo a la cintura.
- Contornos con costuras redobladas que refuerzan su estructura.
- Dos amplios bolsillos frontales para tener todo accesible, con boca oblicua para mayor confort.
- Métodos idóneos de marcaje: serigrafía, vinilo, transfer, bordados, cosidos.
- Ideal como uniformes de hostelería y textil promocional.



UDS X CAJA
50



UDS X BOLSA
1



POLIESTER
65%



ALGODON
35%



DENSIDAD
210 g/m²


MEDIDAS APROXIMADAS POR TALLA (CM.)

	ADULTO
TALLAS	ADULTO
LARGO	93
ANCHO	73

COLORES

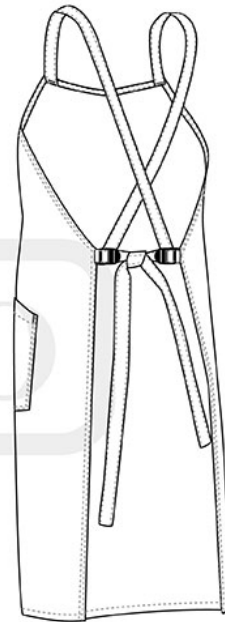
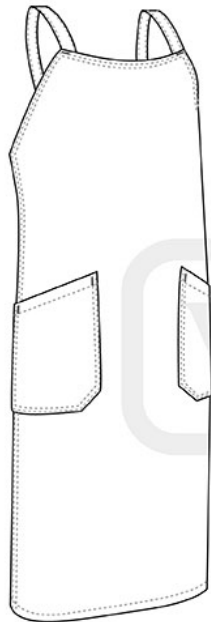
 Colores disponibles en tallas adulto



 granate caoba



 negro



DETALLES



Detalle: vista trasera