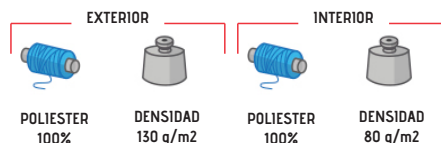




## DESCRIPCIÓN

- Cortavientos con capucha.
- Confeccionado con doble tejido transpirable por ambas caras: exterior microfibra cuadrillé ligera con acabado hidro-repelente e interior de rejilla que favorece la ventilación.
- Cierre central de cremallera y capucha de doble capa con cordón regulador para un mejor ajuste y mayor confort.
- Puños y bajo con vivo elástico que se ajusta cómodamente.
- Dos bolsillos oblicuos con cremallera para tener todo accesible.
- Incluye cremallera interior trasera para facilitar los diferentes tipos de marcaje: serigrafía, transfer, vinilo, bordados, cosidos.
- Ideal como ropa deportiva y actividades en la naturaleza.



## CARACTERÍSTICAS



CORTAVIENT



TEJ. HIDROF

## MEDIDAS APROXIMADAS POR TALLA (CM.)

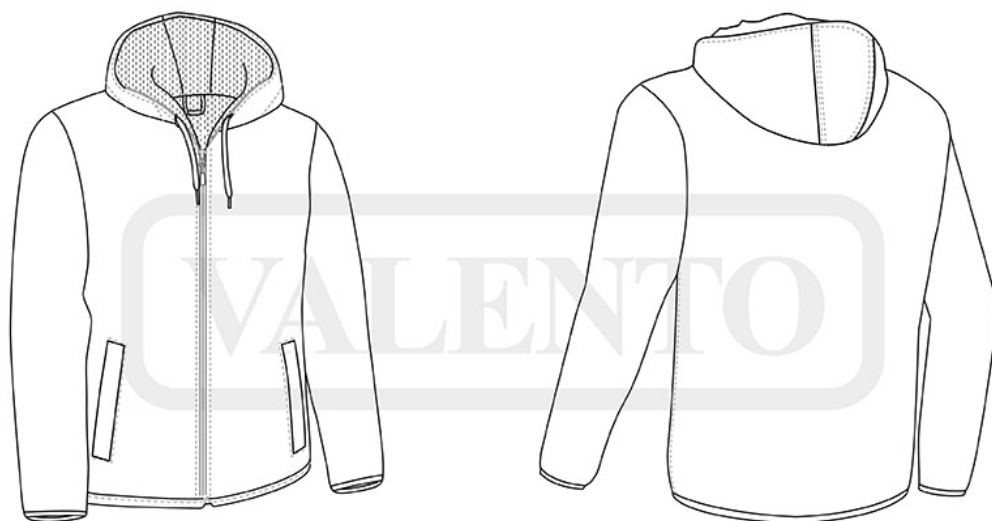
	ADULTO				
	S	M	L	XL	XXL
TALLAS	S	M	L	XL	XXL
LARGO	69	72	75	78	80
ANCHO	53	56	59	62	65

## COLORES

Colores disponibles en tallas adulto



negro



## DETALLES

---



---

*Vista parte trasera de la prenda*