

DESCRIPCIÓN



- Blusón de manga larga para fiestas populares.
- Confeccionado en tejido de popelín mezcla algodón con poliéster resistente y duradero.
- Cuello redondo elevado y cierre frontal con botones, incluyendo espacio en la parte inferior para el cierre opcional con nudo.
- Canesú con fruncido en la parte superior para una mayor holgura y comodidad.
- Manga larga con puño abotonado para un mejor ajuste.
- Métodos idóneos de marcaje: serigrafía, vinilo, transfer, bordados, cosidos.
- Ideal como textil promocional, ropa para fiestas populares y vestir peñas o charangas.



UDS X CAJA
40



UDS X BOLSA
1



POLIESTER
65%



ALGODÓN
35%



DENSIDAD
120 g/m²

MEDIDAS APROXIMADAS POR TALLA (CM.)

| | NIÑO | | | | ADULTO | | | | | GRANDE |
|--------|------|-----|-----|-------|--------|----|----|----|-----|--------|
| TALLAS | 3 | 4/5 | 6/8 | 10/12 | S | M | L | XL | XXL | 3XL |
| LARGO | 54 | 59 | 64 | 69 | 73 | 76 | 79 | 82 | 85 | 88 |
| ANCHO | 46 | 50 | 54 | 58 | 64 | 67 | 70 | 73 | 76 | 79 |

COLORES

Colores disponibles en tallas grande Colores disponibles en tallas niño Colores disponibles en tallas adulto



blanco



verde manzana



verde amazonas



amarillo limón



naranja fiesta



rojo loto



rosa magenta



azul celeste



azul tropical



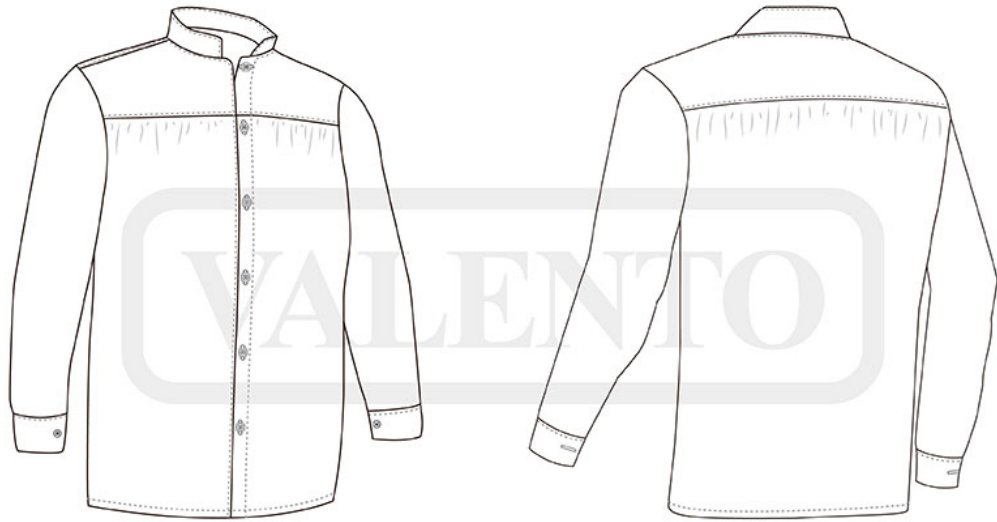
azul royal



azul marino orión



negro



DETALLES



Vista parte trasera de la prenda (espalda)