

DESCRIPCIÓN



- Camisa de manga larga y dos bolsillos.
- Confeccionada en tejido popelín de 210 hilos, mezcla algodón con poliéster, ligero, resistente y duradero.
- Dos bolsillos en el pecho, con cierre de tapeta y botones a tono, para tener todo accesible y resaltar el marcaje. Puños y cierre frontal con botones a tono, dos pliegues en espalda que aportan comodidad. Costuras reforzadas en laterales, hombros, mangas y sisas que aumentan su resistencia. Métodos idóneos de marcaje: serigrafía, transfer, bordados, cosidos. Ideal como ropa laboral y uniformes corporativos.



UDS X CAJA
40



UDS X BOLSA
1



POLIESTER
65%



ALGODÓN
35%



DENSIDAD
120 g/m²

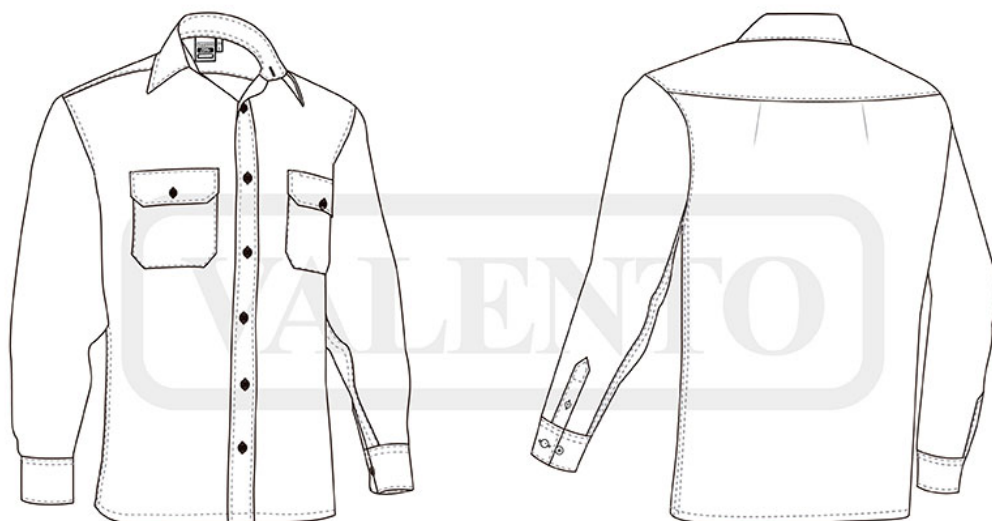
MEDIDAS APROXIMADAS POR TALLA (CM.)

	ADULTO					GRANDE	
TALLAS	38/S	40/M	42/L	44/XL	46/XXL	48/3XL	50/4XL
LARGO	70	73	76	79	82	84	87
ANCHO	52	55	58	61	64	67	70

COLORES

Colores disponibles en tallas grande Colores disponibles en tallas adulto





DETALLES



Vista parte trasera de la prenda (espalda)