

# CHAQUETA WINTERFELL

# VALENTO



## DESCRIPCIÓN

- Chaqueta de trabajo térmica con polar interior.
- Confeccionada en tejido sarga mezcla algodón con poliéster que aporta durabilidad y resistencia e interior con tejido polar para mayor retención térmica.
- Puños de canalé elástico que se adapta cómodamente.
- Cintura con goma elástica en los laterales para un mejor ajuste y mayor comodidad.
- Dos bolsillos oblicuos en cintura y uno reforzado en pecho izquierdo, todos con cierre de cremallera, para tener todo accesible y resaltar el marcaje.
- Métodos idóneos de marcaje: serigrafía, transfer, vinilo, bordados, cosidos.
- Ideal como ropa laboral y uniformes de trabajo en climas fríos.



UDS X CAJA  
20



UDS X BOLSA  
1



POLIESTER  
65%

EXTERIOR



ALGODON  
35%



DENSIDAD  
210 g/m<sup>2</sup>

INTERIOR



POLIESTER  
100%



DENSIDAD  
220 g/m<sup>2</sup>

## CARACTERÍSTICAS



EXTRA TERM

## MEDIDAS APROXIMADAS POR TALLA (CM.)

	ADULTO					GRANDE
TALLAS	S	M	L	XL	XXL	3XL
LARGO	66	69	72	75	78	81
ANCHO	55	58	61	64	67	70

## COLORES

Colores disponibles en tallas grande Colores disponibles en tallas adulto



blanco



azul azulina



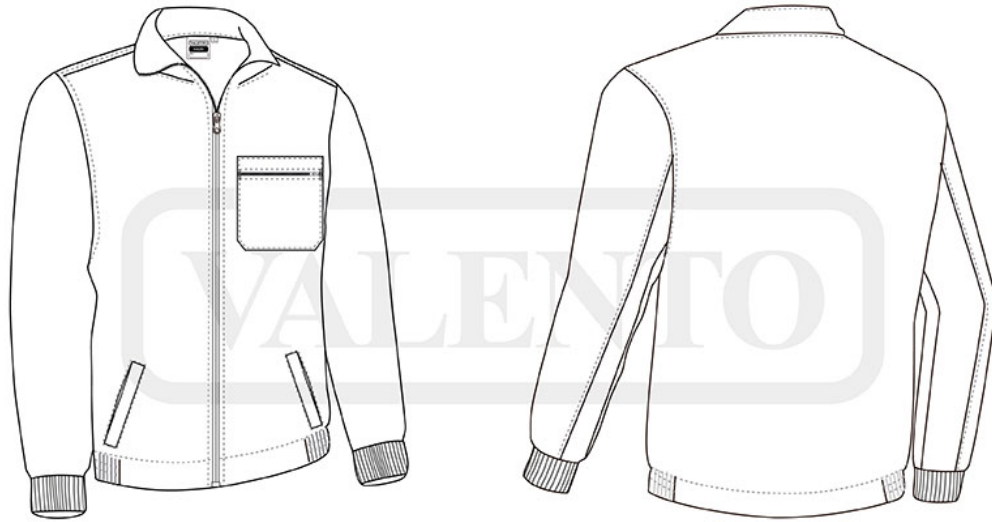
azul marino  
orión



gris cemento



negro



## DETALLES

---



---

*Interior polar*



---

*Vista parte trasera de la prenda (espalda)*