

DESCRIZIONE



- Giacca termica imbottita multiuso da donna con vestibilità slim
- Realizzata in leggero tessuto loft, e trapuntata con esterno piatto idrorepellente, imbottitura trapuntata e fodera interna che garantisce un maggiore isolamento termico attraverso i canali
- Collo alto con chiusura a zip intera che include proteggimento per un maggiore calore e comfort
- Vita dritta con cordino elastico e freno per una migliore vestibilità e un maggiore comfort
- Due tasche verticali in vita con chiusura a zip per avere tutto a portata di mano
- É dotata di una zip interna sul retro per facilitare i diversi tipi di personalizzazione: serigrafia, trasferimento, vinile, ricamo, applicazioni cucite
- Ideale come abbigliamento promozionale e abbigliamento casual.



PZ X CARTON
10



PZ X BUSTA
1



POLIESTERE
100%



DENSITÀ
125 g/m²



POLIESTERE
100%



DENSITÀ
250 g/m²

CARATTERISTICHE



IMBOTTITO



LOFT



TS. IDRO-REP.



TERMICO

APPROXIMATE DIMENSIONS PER SIZE (CM.)

	ADULTO					
TAGLIE	XS	S	M	L	XL	XXL
LUNGHEZZA	60	63	66	69	72	75
LARGHEZZA	49	52	55	58	61	64

COLORI

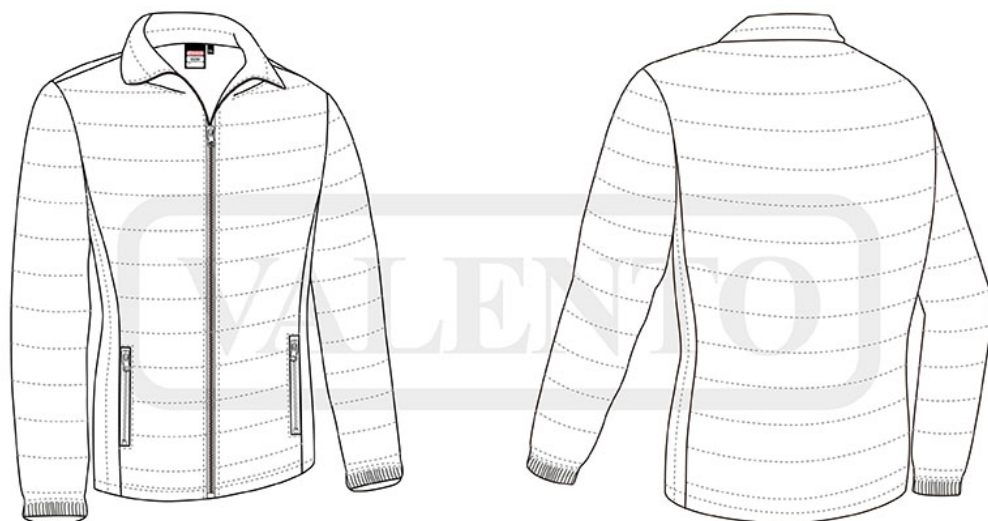
Available colors for adulto



blu navy orion



nero



DETTAGLI



Vista posteriore del capo