

CHAQUETA DEPORTIVA **VERSUS**

VALENTO



DESCRIPCIÓN

- Chaqueta deportiva tipo chándal, con diseño tricolor.
- Confeccionada en tejido de micropana con tundido exterior para una mayor retención térmica.
- Cuello alto y cierre de cremallera frontal entera para mayor confort.
- Mangas con puño de goma elástica que se adapta cómodamente.
- Dos bolsillos oblicuos en la cintura con cierre de cremallera para tener todo accesible.
- Métodos idóneos de marcaje: serigrafía, transfer, bordados, cosidos.
- Ideal para vestir equipos deportivos y uniforme escolar.



UDS X CAJA
20



UDS X BOLSA
1



POLIESTER
100%



DENSIDAD
250 g/m2

MEDIDAS APROXIMADAS POR TALLA (CM.)

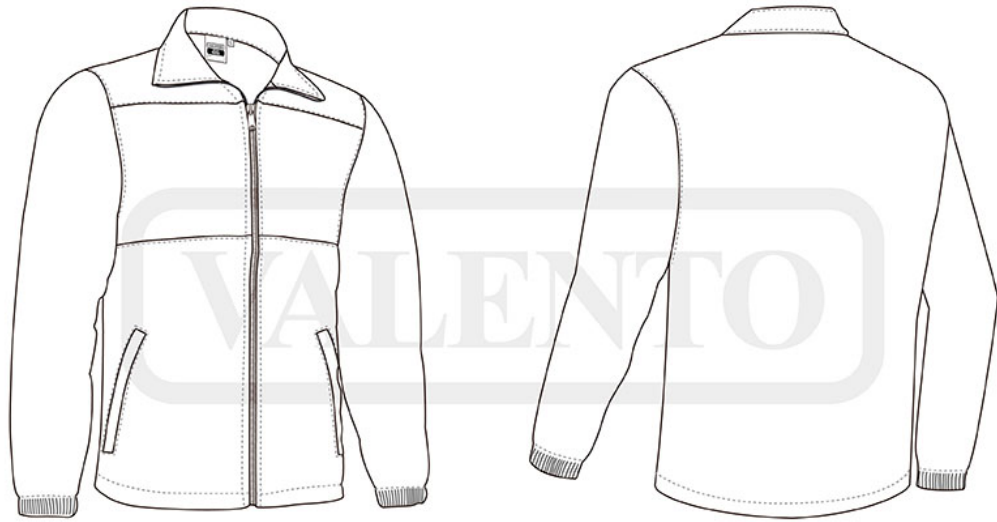
	Niño				ADULTO				
TALLAS	3	4/5	6/8	10/12	S	M	L	XL	XXL
LARGO	46	51	56	61	65	68	71	74	77
ANCHO	36	40	44	46	53	56	59	62	65

COLORES

Colores disponibles en tallas adulto Colores disponibles en tallas niño



Las prendas que contengan más de un color han de ser lavadas en frío, con mayor cuidado, usando un detergente adecuado. Secar inmediatamente sin tiempo de espera en remojo.



DETALLES



Vista parte trasera de la prenda (espalda)