

# CHAQUETA SOFTSHELL A.V. STORM

# VALENTO



## DESCRIPCIÓN

- Chaqueta softshell de Alta Visibilidad.
- Confeccionada en tejido softshell elástico de tres capas (exterior plana hidrófuga, intermedia transpirable e interior micro-polar), incluye dos cintas retro-reflectantes cosidas en torso, espalda y mangas para mayor seguridad.
- Prenda certificada como EPI de Categoría II de Alta Visibilidad en base a las normas EN ISO 13688 y EN ISO 20471, clase 2 para los modelos monocolor y clase 1 para los modelos bicolor, con duración máxima de 25 lavados.
- Cuello alto con polar interior, cierre de cremallera entera con protector de barbilla, puños rectos y cintura con cordón elástico regulador para un mejor ajuste y mayor confort.
- Dos bolsillos oblicuos en la cintura con cremallera para tener todo accesible y disponible.
- Métodos idóneos de marcaje: bordados, cosidos y termo-adhesivos anti-sUBLIMACIÓN.
- Ideal como ropa laboral y uniformes de trabajo.



UDS X CAJA  
20



UDS X BOLSA  
1



POLIESTER  
85%



POLIURETANO  
10%



ELASTANO  
5%



DENSIDAD  
350 g/m<sup>2</sup>

## CARACTERÍSTICAS



CORTAVIENT



SOFTSHELL



TEJ. HIDROF



TÉRMICO



20471-1 B1



20471-2 MO

## MEDIDAS APROXIMADAS POR TALLA (CM.)

	ADULTO					GRANDE
TALLAS	S	M	L	XL	XXL	3XL
LARGO	66	69	72	75	78	81
ANCHO	53	56	59	62	65	68

## COLORES

Colores disponibles en tallas grande Colores disponibles en tallas adulto

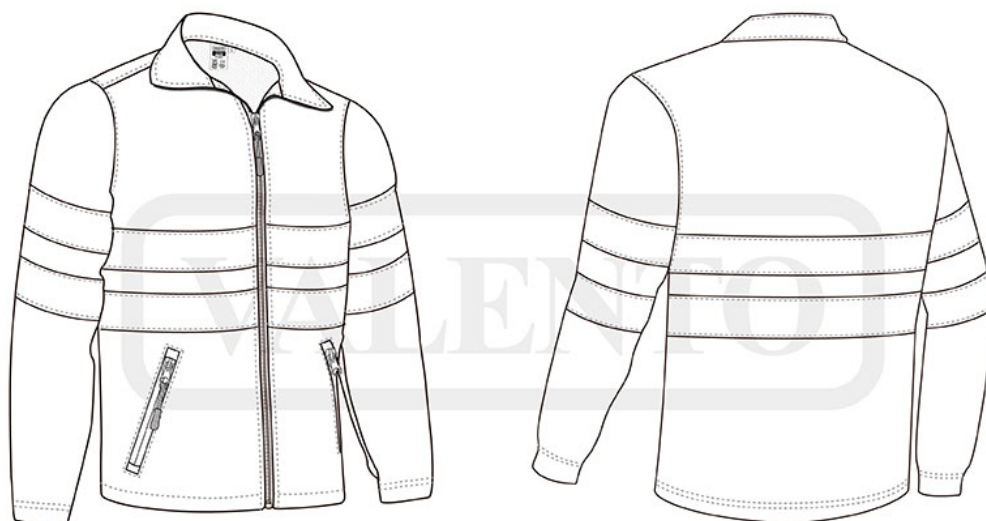


amarillo flúor



amarillo flúor-  
azul marino  
orión

Las prendas que contengan más de un color han de ser lavadas en frío, con mayor cuidado, usando un detergente adecuado. Secar inmediatamente sin tiempo de espera en remojo.



## DETALLES

---



*Vista parte trasera de la prenda (espalda)*