

DESCRIPCIÓN



- Blusón de trabajo de manga corta para mujer.
- Confeccionado en tejido sarga mezcla algodón con poliéster que aporta durabilidad y resistencia.
- Cuello de pico y cierre de botones de derecha a izquierda.
- Dos bolsillos frontales para tener todo accesible y uno en la zona del pecho izquierdo para resaltar el marcaje.
- Bajo con dobladillo y costuras interiores sobrehiladas que aumentan su resistencia.
- Métodos idóneos de marcaje: serigrafía, transfer, vinilo, bordados, cosidos.
- Ideal como ropa laboral, uniformes de estética y uniformes sanitarios.



UDS X CAJA
50



UDS X BOLSA
1



POLIESTER
65%



ALGODÓN
35%



DENSIDAD
170 g/m²

MEDIDAS APROXIMADAS POR TALLA (CM.)

	ADULTO					
TALLAS	XS	S	M	L	XL	XXL
LARGO	64	67	70	73	76	79
ANCHO	48	51	54	57	60	63

COLORES

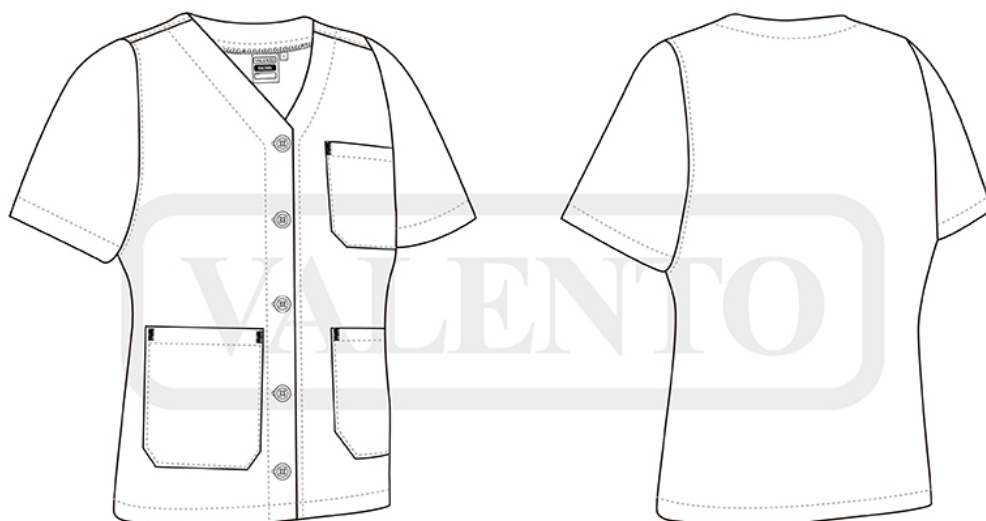
Colores disponibles en tallas adulto



blanco



negro



DETALLES

