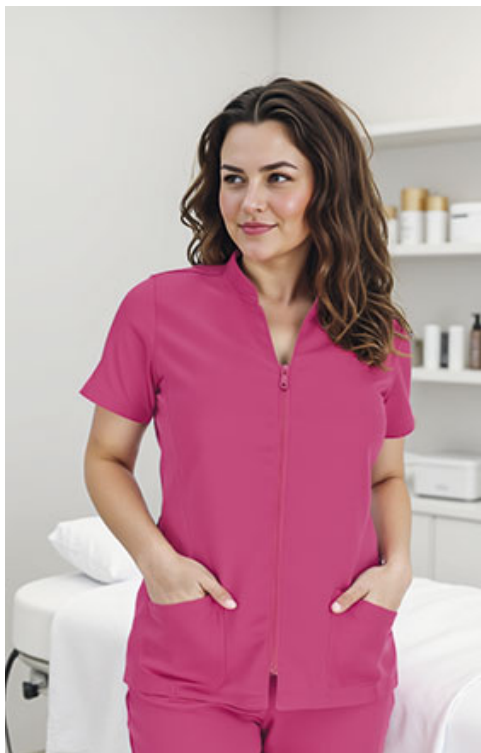


DESCRIPCIÓN



- Blusón de trabajo de mujer, manga corta, corte entallado y diseño en colores lisos.
- Confeccionado en tejido sarga mezcla algodón con poliéster que aporta durabilidad y resistencia.
- Dos bolsillos delanteros para tener todo accesible.
- Cuello elevado con forma de pico, amplio, cómodo, refrescante y elegante.
- Abertura central con cremallera desde la cintura para mayor comodidad y amplitud de movimiento.
- Métodos idóneos de marcaje: serigrafía, transfer, vinilo, bordados, cosidos.
- Ideal como ropa laboral, uniformes sanitarios y uniformes de estética.



UDS X CAJA
50



UDS X BOLSA
1



POLIÉSTER
65%



ALGODÓN
35%



DENSIDAD
200 g/m²

MEDIDAS APROXIMADAS POR TALLA (CM.)

	♀	MUJER					
TALLAS	XS	S	M	L	XL	XXL	
LARGO	59	62	65	68	71	74	
ANCHO	46	49	52	55	58	61	

COLORES

♀ Colores disponibles en tallas mujer



blanco



rosa magenta



negro

