

CHAQUETA BALAK

VALENTO



DESCRIPCIÓN

- Chaqueta con polar interior y tres bolsillos.
- Confeccionada con tejido impermeable Canvas en el exterior e interior con tejido micro-polar anti-pilling que aporta alta retención térmica.
- Cuello alto y cierre de cremallera entera para mayor calidez y confort.
- Puños y bajo de canalé elástico que se adapta cómodamente.
- Dos bolsillos oblicuos con cremallera y un bolsillo interior con velcro para tener todo accesible.
- Incluye cremallera interior trasera para facilitar los diferentes tipos de marcaje: serigrafía, transfer, vinilo, bordados, cosidos.
- Ideal como ropa laboral, textil promocional y actividades en exteriores.



UDS X CAJA
10



UDS X BOLSA
1



CARACTERÍSTICAS



TEJ. HIDROF



TEJ. IMPERM



TéRMICO

MEDIDAS APROXIMADAS POR TALLA (CM.)

	ADULTO					3XL
TALLAS	S	M	L	XL	XXL	3XL
LARGO	67	70	73	76	79	82
ANCHO	56	59	62	65	68	71

COLORES

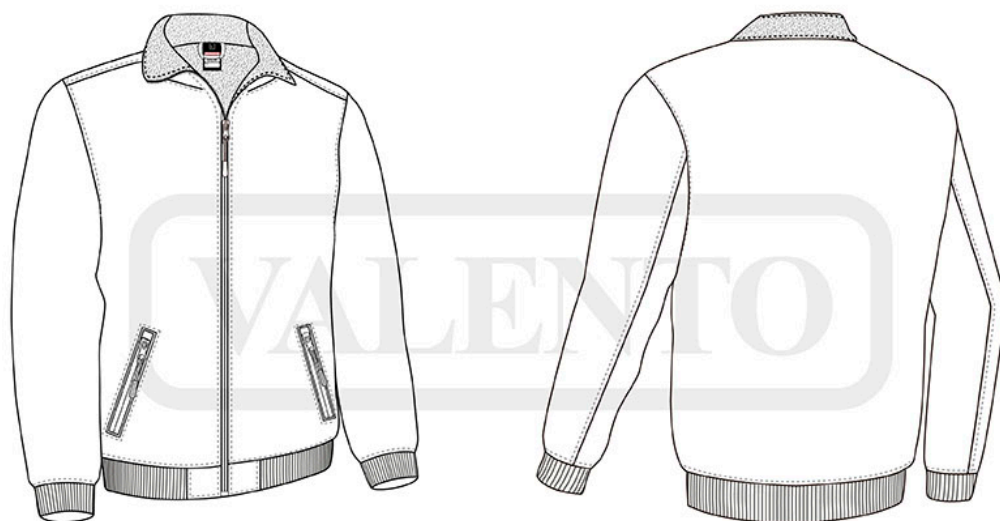
Colores disponibles en tallas grande Colores disponibles en tallas adulto



azul marino
orión



negro



DETALLES



Vista parte trasera de la prenda (espalda)