



DESCRIPCIÓN

- Blusón de trabajo de mujer, manga corta y corte entallado.
- Confeccionado en tejido sarga mezcla algodón con poliéster resistente y duradero.
- Cuello de pico: amplio, cómodo y refrescante.
- Cierre central de botones a presión metálicos para mayor confort.
- Dos bolsillos delanteros y uno en pecho izquierdo tipo parche para tener todo accesible y resaltar el marcaje.
- Métodos idóneos de marcaje: serigrafía, transfer, vinilo, bordados, cosidos.
- Ideal como uniformes sanitarios, uniformes de estética y ropa laboral.



UDS X CAJA
50



UDS X BOLSA
1



POLIESTER
65%



ALGODON
35%



DENSIDAD
200 g/m²

MEDIDAS APROXIMADAS POR TALLA (CM.)

	♀	MUJER					
TALLAS	XS	S	M	L	XL	XXL	
LARGO	59	62	65	68	71	74	
ANCHO	46	49	52	55	58	61	

COLORES

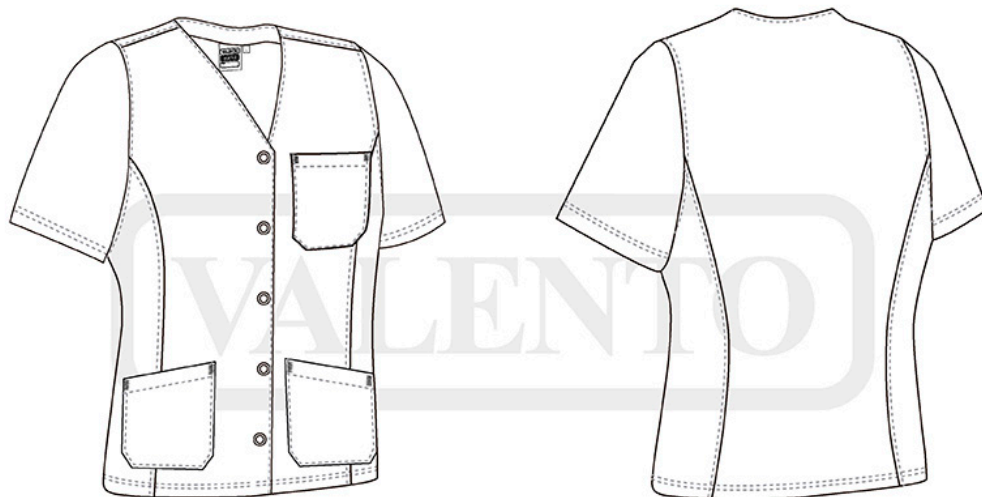
♀ Colores disponibles en tallas mujer



blanco



negro



DETALLES



Vista parte trasera de la prenda