

## DESCRIPCIÓN



- Chaleco reflectante con porta identificador.
- Confeccionado en tejido transpirable, ligero y resistente Ketten, incluye dos cintas retro-reflectantes verticales cosidas en los hombros y una horizontal en el torso y también en la espalda para mayor seguridad.
- Prenda certificada como EPI de Categoría II de Alta Visibilidad en base a las normas 13688 y 20471, clase 2, con duración máxima de 50 lavados.
- Cuello abierto en forma de pico amplio, cómodo y refrescante con cierre central de cremallera para mayor confort, incluye porta identificador transparente en el pecho izquierdo.
- Contorno y sisas ribeteados que refuerzan su estructura.
- Métodos idóneos de marcaje: serigrafía, transfer, bordados, cosidos.
- Ideal como ropa laboral, uniformes de trabajo y chaleco reflectante para el vehículo e industria.



## CARACTERÍSTICAS



20471-2

## MEDIDAS APROXIMADAS POR TALLA (CM.)

TALLAS	ADULTO					3XL
	S	M	L	XL	XXL	
LARGO	70	71	73	75	77	79
ANCHO	58	61	65	69	73	77

## COLORES

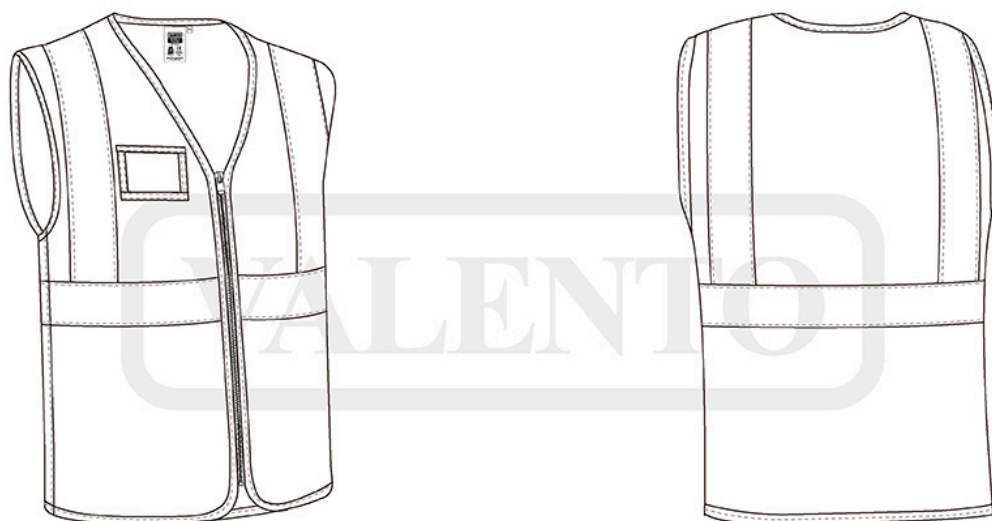
Colores disponibles en tallas grande Colores disponibles en tallas adulto



amarillo flúor



naranja flúor



## DETALLES

---

