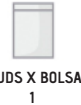


DESCRIPCIÓN



- Chaleco de trabajo multibolsillos, para ambientes cálidos manteniendo la misma funcionalidad y estética de nuestro conocido chaleco Reporter.
- Confeccionado en tejido sarga resistente con forro interior entero de rejilla transpirable que favorece la ventilación.
- Cuello abierto con forma de pico y cierre de cremallera entera.
- Dos bolsillos inferiores con fuelle para hacerlos más amplios, dos laterales y dos superiores todos con tapeta y velcro, para tener todo accesible, también incluye dos departamentos para bolígrafos o rotuladores.
- Bajo recto con doble respunte que aumenta su resistencia.
- Incluye cremallera interior trasera para facilitar los diferentes tipos de marcaje: serigrafía, transfer, vinilo, bordados, cosidos.
- Ideal como ropa laboral y uniformes de trabajo.



MEDIDAS APROXIMADAS POR TALLA (CM.)

	ADULTO					GRANDE
TALLAS	S	M	L	XL	XXL	3XL
LARGO	64	67	70	73	76	79
ANCHO	52	55	58	61	64	67

COLORES

Colores disponibles en tallas grande Colores disponibles en tallas adulto



blanco



beige arena



verde botella



rojo loto



azul marino
orión



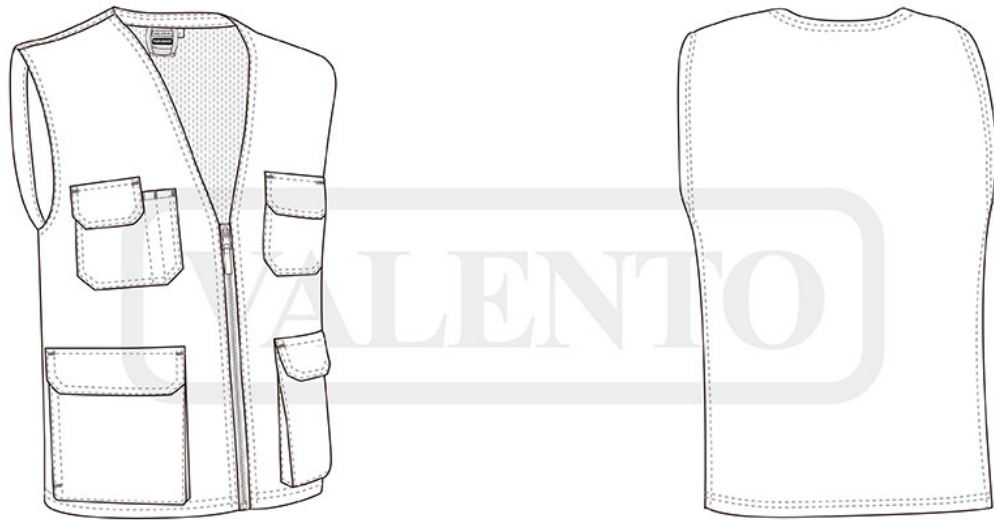
gris cemento



gris carbón



negro



DETALLES



Vista parte trasera de la prenda (espalda)