

CONJUNTO DEPORTIVO MARACANA

VALENTO



DESCRIPCIÓN

- Equipación deportiva bicolor compuesta por camiseta de manga corta con cuello redondo y pantalón corto deportivo.
- Confeccionada en tejido técnico transpirable Bird-Eye que facilita el secado rápido y la eliminación del sudor.
- Diseño en colores vistosos y combinados a contraste que le aportan originalidad.
- Pantalón corto deportivo con cintura de goma elástica y cordón para mejor ajuste y mayor comodidad.
- Doble pespunte en cuello, mangas, bajo de la camiseta y bajo del pantalón que aumenta su resistencia.
- Métodos idóneos de marcaje: sublimación sobre color blanco, serigrafía, transfer, bordados, cosidos.
- Ideal para vestir equipos deportivos, se vende únicamente en conjunto, no por separado.



UDS X CAJA
50



UDS X BOLSA
1



POLIESTER
100%



DENSIDAD
150 g/m²

CARACTERÍSTICAS



SEC. RÁPIDO



SUBLIMACION

MEDIDAS APROXIMADAS POR TALLA (CM.)

	NIÑO			ADULTO				
	4/5	6/8	10/12	S	M	L	XL	XXL
LARGO CAMISETA	48	53	57	66	67	70	73	76
ANCHO CAMISETA	34	40	46	50	53	56	59	63
LARGO PANTALÓN	29	33	36	44	46	47	48	49
EQUIVALENCIA TALLAS	28-29-30	31-32-33	34-35-36	37-38-39	40-41-42	43-44-45	46-47-48	49-50-51

COLORES

Colores disponibles en tallas adulto Colores disponibles en tallas niño



blanco-negro



verde manzana-blanco



verde manzana-negro



verde kelly-blanco



amarillo limón-negro



naranja fiesta-blanco



naranja flúor-negro



rojo loto-blanco



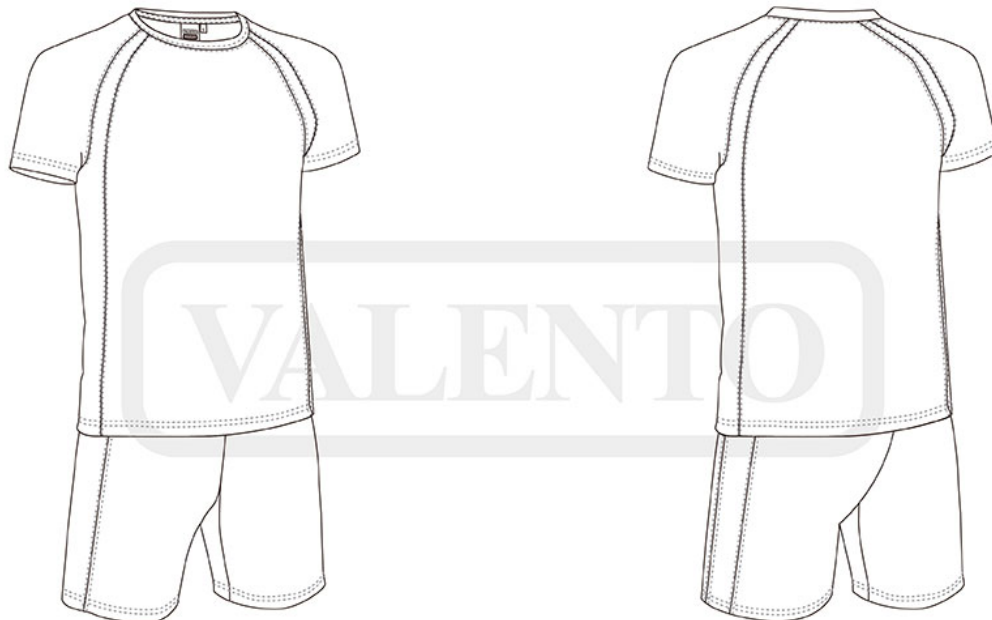
rosa magenta-negro



azul royal-blanco



negro-blanco



DETALLES



Vista parte trasera de la prenda