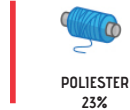


DESCRIPCIÓN

- Camiseta técnica de manga corta bicolor.
- Confeccionada en tejido transpirable Intarsia 2D de gran elasticidad y alto rendimiento, tejido Jacquard micro-perforado en axilas, torso y espalda para mayor ventilación, refuerzos con canales de compresión en hombros y laterales para mayor libertad de movimiento.
- Ensamblada mediante los métodos seamless (sin costuras) y flat seam (costuras planas) que minimizan el roce con la piel.
- Diseño anatómico y dinámico que aporta mayor movilidad.
- Cuello redondo con cinta interior que mantiene su forma, bajo de doble capa de canalé elástico que se adapta cómodamente, manga ranglán con costura plana y dobladillo de canalé extra elástico con costura invisible para mayor confort.
- Ideal como ropa deportiva de alto rendimiento.



MEDIDAS APROXIMADAS POR TALLA (CM.)

	ADULTO				
TALLAS	S	M	L	XL	XXL
LARGO	64	67	70	73	76
ANCHO	48	51	53	56	58

COLORES

Colores disponibles en tallas adulto



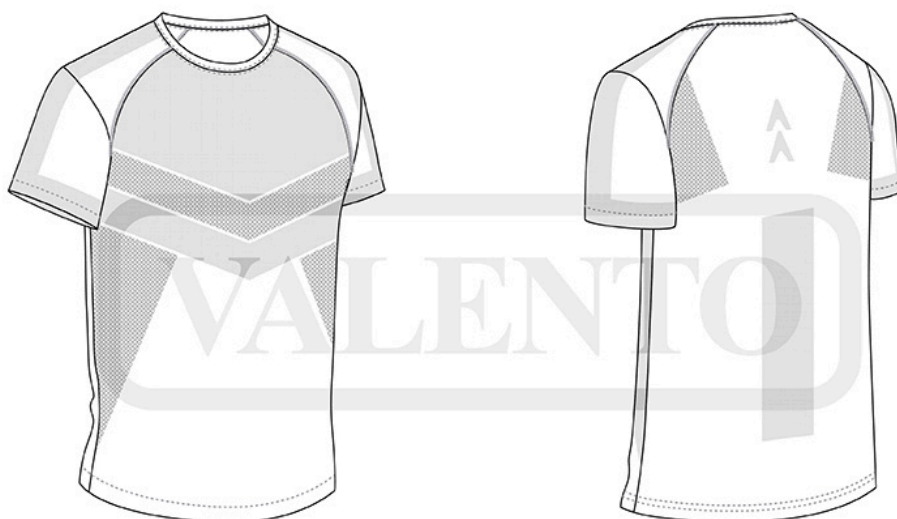
azul marino
orión-azul royal



gris humo-
negro



negro-gris
humo



DETALLES

