

BUZO DE TRABAJO ROPPER

VALENTO



DESCRIPCIÓN

- Mono de trabajo multibolsillos con diseño en colores lisos.
- Confeccionado en tejido sarga 100% algodón que aporta durabilidad, resistencia y facilita la transpiración.
- Cuello con solapas y cierre de cremallera entera con tapeta y velcro para un mayor confort.
- Manga ranglán con puños de canalé con elástico que se adapta cómodamente y cintura con goma elástica trasera para un mejor ajuste.
- Dos bolsillos delanteros y uno trasero tipo parche, otro en pecho izquierdo cremallera, para tener todo accesible y resaltar el marcaje.
- Métodos idóneos de marcaje: serigrafía, transfer, vinilo, bordados, cosidos.
- Ideal como ropa laboral y uniformes de trabajo.



UDS X CAJA
20



UDS X BOLSA
1



ALGODÓN
100%



DENSIDAD
250 g/m²

MEDIDAS APROXIMADAS POR TALLA (CM.)

	ADULTO						GRANDE
	S	M	L	XL	XXL	3XL	
TALLAS	S	M	L	XL	XXL	3XL	
LARGO	159	164	168	173	177	182	
EQUIVALENCIA TALLAS	37-38-39	40-41-42	43-44-45	46-47-48	49-50-51	52-53-54	
ANCHO PECHO	58	61	64	67	70	73	

COLORES

Colores disponibles en tallas grande Colores disponibles en tallas adulto



azul azulina



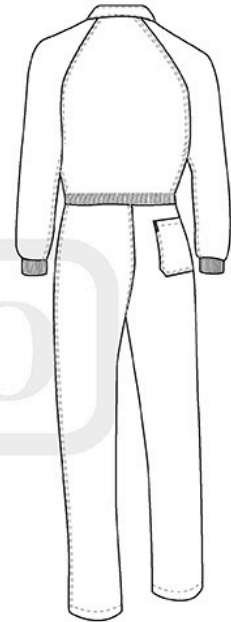
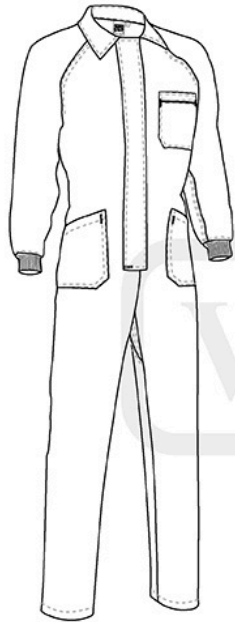
azul marino
orión



gris cemento



negro



DETALLES



Vista parte trasera de la prenda



Detalle bolsillo trasero lado derecho



Detalle bolsillo en pecho izquierdo



Detalle puño