

# BUZO DE TRABAJO KEVIN

# VALENTO



## DESCRIPCIÓN

- Mono de trabajo multibolsillos con diseño en colores lisos.
- Confeccionado en tejido sarga mezcla algodón con poliéster que aporta durabilidad y resistencia.
- Cuello con solapas y cierre de cremallera entera con tapeta y velcro para un mayor confort.
- Manga ranglán con puños de canalé con elástico que se adapta cómodamente y cintura con goma elástica trasera para un mejor ajuste.
- Dos bolsillos delanteros y uno trasero tipo parche, otro en pecho izquierdo con cremallera, para tener todo accesible y resaltar el marcaje.
- Métodos idóneos de marcaje: serigrafía, transfer, vinilo, bordados, cosidos.
- Ideal como ropa laboral y uniformes de trabajo.



UDS X CAJA  
20



UDS X BOLSA  
1



POLIESTER  
65%



ALGODON  
35%



DENSIDAD  
210 g/m<sup>2</sup>

## MEDIDAS APROXIMADAS POR TALLA (CM.)

	ADULTO						GRANDE
TALLAS	S	M	L	XL	XXL	3XL	
LARGO	158	162	167	171	176	180	
EQUIVALENCIA TALLAS	37-38-39	40-41-42	43-44-45	46-47-48	49-50-51	52-53-54	
ANCHO PECHO	58	61	64	67	70	73	

## COLORES

Colores disponibles en tallas grande Colores disponibles en tallas adulto



blanco



marrón kamel



marrón nogal



verde amazonas



verde botella



naranja fiesta



rojo loto



azul azulina



azul marino orión



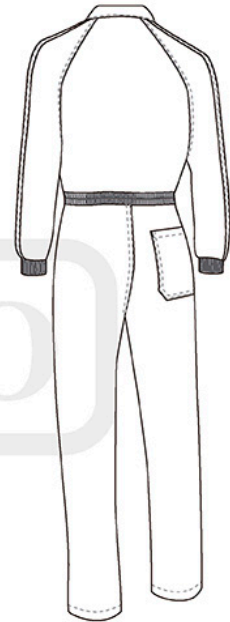
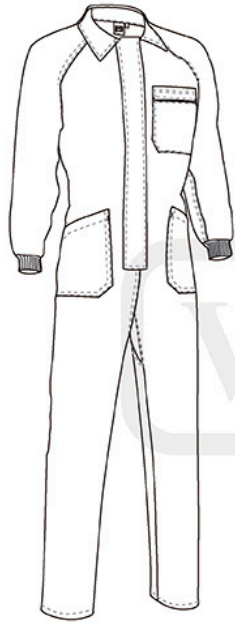
gris cemento



gris carbón



negro



## DETALLES

---



*Vista parte trasera de la prenda*



*Detalle bolsillo trasero lado derecho*



*Detalle bolsillo en pecho izquierdo*



*Detalle puño*