

DESCRIPCIÓN

- Bata de trabajo corta de manga larga y puños rectos.
- Confeccionada en tejido sarga mezcla algodón con poliéster que aporta durabilidad y resistencia.
- Cuello camisero en forma de pico amplio, cómodo y refrescante.
- Cierre central con botones y cintura con cinta cosida en la espalda para mayor confort.
- Dos bolsillos delanteros para tener todo accesible y uno en pecho izquierdo para resaltar el marcaje.
- Métodos idóneos de marcaje: serigrafía, transfer, vinilo, bordados, cosidos.
- Ideal como ropa laboral y uniformes de trabajo.



UDS X CAJA
30



UDS X BOLSA
1



POLIÉSTER
65%



ALGODÓN
35%



DENSIDAD
210 g/m²

MEDIDAS APROXIMADAS POR TALLA (CM.)

	ADULTO					GRANDE
TALLAS	S	M	L	XL	XXL	3XL
LARGO	72	75	77	80	82	85
ANCHO	54	57	60	63	66	69

COLORES

Colores disponibles en tallas grande Colores disponibles en tallas adulto



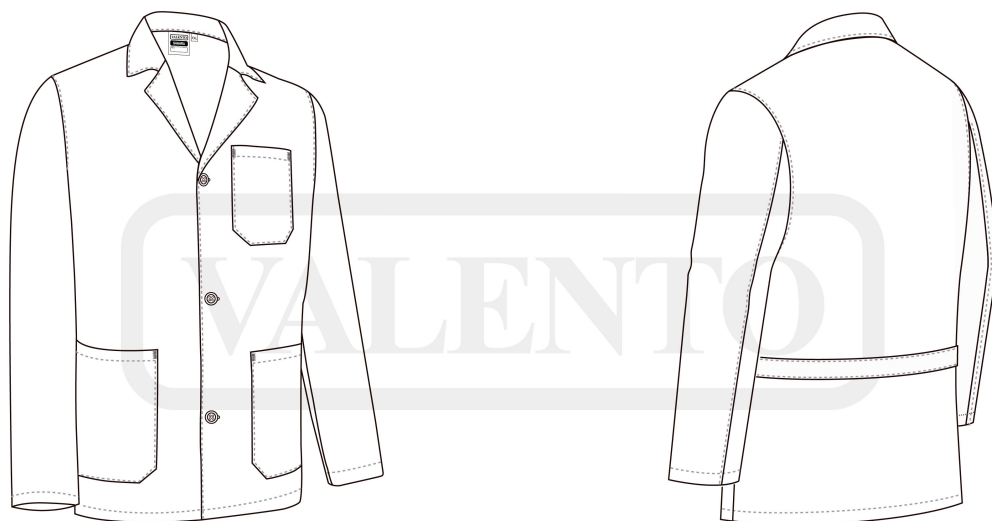
blanco



azul marino
orión



gris cemento



DETALLES



Vista parte trasera de la prenda (espalda)