



DESCRIPCIÓN

- Bata de trabajo de manga larga y puños rectos.
- Confeccionada en tejido sarga mezcla algodón con poliéster que aporta durabilidad y resistencia.
- Cuello camisero en forma de pico amplio, cómodo y refrescante.
- Cierre central con botones y cintura con cinta cosida en la espalda para mayor confort.
- Dos bolsillos delanteros y uno en pecho izquierdo tipo parche para tener todo accesible y resaltar el marcaje.
- Métodos idóneos de marcaje: serigrafía, transfer, vinilo, bordados, cosidos.
- Ideal como ropa laboral y uniformes de trabajo.



UDS X CAJA
20



UDS X BOLSA
1



POLIESTER
65%



ALGODÓN
35%



DENSIDAD
200 g/m²

MEDIDAS APROXIMADAS POR TALLA (CM.)

	ADULTO					GRANDE
TALLAS	S	M	L	XL	XXL	3XL
LARGO	92	95	97	100	102	105
ANCHO	52	56	60	64	68	72

COLORES

Colores disponibles en tallas adulto Colores disponibles en tallas grande



blanco



marrón kamel



verde botella



azul azulina



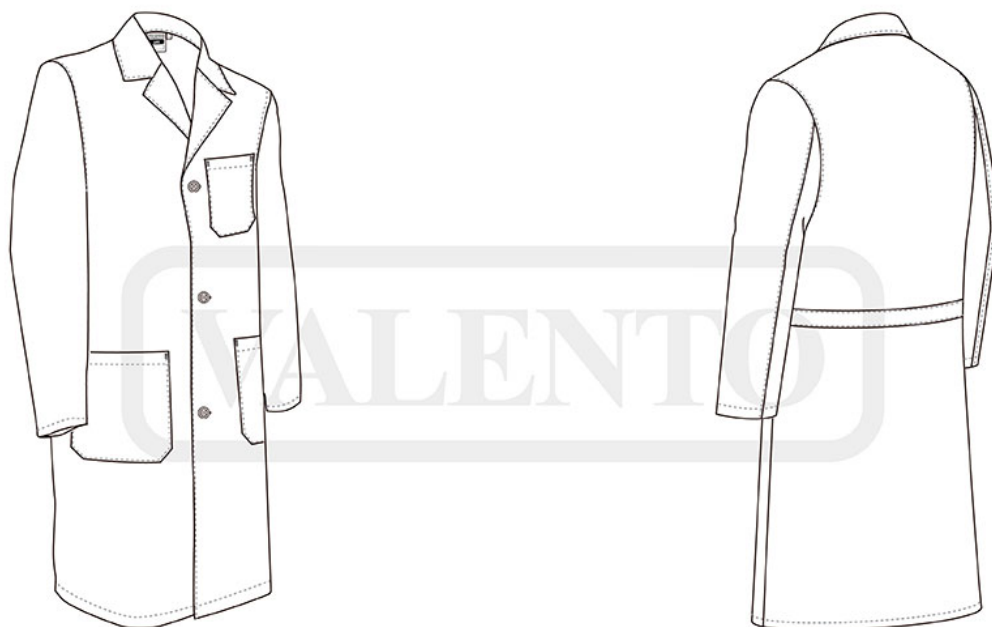
azul marino
orión



gris cemento



negro



DETALLES



Vista parte trasera de la prenda (espalda)