

DESCRIPCIÓN



- Bata de trabajo a rayas para mujer, de manga corta y corte entallado.
- Confeccionada en tejido plano ligero con hilo tintado y diseño a rayas verticales, resistente y duradero.
- Cuello camisero en forma de pico amplio, cómodo y refrescante.
- Cierre central con botones de derecha a izquierda y cintura con cinta cosida en la espalda para mayor confort.
- Dos bolsillos delanteros para tener todo accesible y uno en pecho izquierdo para resaltar el marcaje.
- Métodos idóneos de marcaje: serigrafía, transfer, vinilo, bordados, cosidos.
- Ideal como ropa laboral y uniformes de trabajo.



UDS X CAJA
40



UDS X BOLSA
1



POLIESTER
65%



ALGODON
35%



DENSIDAD
140 g/m²

MEDIDAS APROXIMADAS POR TALLA (CM.)

TALLAS	MUJER					
	XS	S	M	L	XL	XXL
LARGO	89	91	93	95	97	99
ANCHO PECHO	50	53	56	59	62	65
ANCHO CINTURA	48	51	53	56	58	61

COLORES

Colores disponibles en tallas mujer



blanco-verde
manzana



blanco-naranja
fiesta



blanco-rojo loto

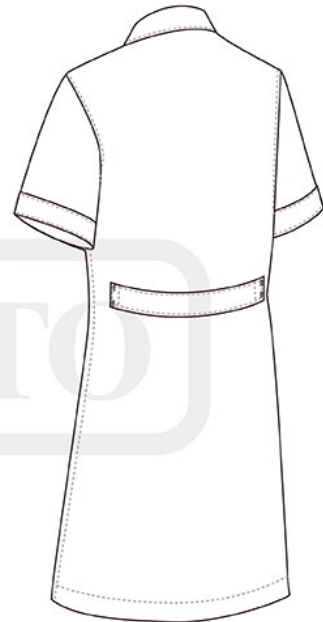


blanco-rosa
chicle



blanco-azul
celeste

Las prendas que contengan más de un color han de ser lavadas en frío, con mayor cuidado, usando un detergente adecuado. Secar inmediatamente sin tiempo de espera en remojo.



DETALLES



Vista parte trasera de la prenda (espalda)