

DESCRIPCIÓN



- Conjunto sanitario formado por blusón de trabajo y pantalón.
- Confeccionado en tejido transpirable de microfibra aterciopelada, flexible y ligera.
- Blusón de manga corta con cuello de pico amplio y refrescante, bajo con aberturas laterales para mayor confort, dos bolsillos frontales tipo parche y uno en pecho izquierdo con compartimento para bolígrafo, para tener todo accesible y resaltar el marcaje.
- Pantalón sin bolsillos, cintura con goma elástica entera y cordón regulador para mejor ajuste y mayor comodidad.
- Métodos idóneos de marcaje: serigrafía, transfer, vinilo, bordados, cosidos.
- Ideal para uniformes sanitarios, uniformes de estética y ropa laboral, se vende únicamente en conjunto, no por separado.



UDS X CAJA
20



UDS X BOLSA
1



POLIESTER
100%



DENSIDAD
145 g/m2

MEDIDAS APROXIMADAS POR TALLA (CM.)

	ADULTO						GRANDE
TALLAS	XS	S	M	L	XL	XXL	3XL
LARGO CHAQUETA	63	66	69	72	75	78	81
ANCHO CHAQUETA	50	53	56	59	62	65	68
LARGO PANTALÓN	101	103	105	107	109	111	113
EQUIVALENCIA TALLAS	34-35-36	37-38-39	40-41-42	43-44-45	46-47-48	49-50-51	52-53-54

COLORES

Colores disponibles en tallas grande Colores disponibles en tallas adulto



blanco



verde
quirófano



granate caoba



rosa magenta



violeta pétalo



azul delfín



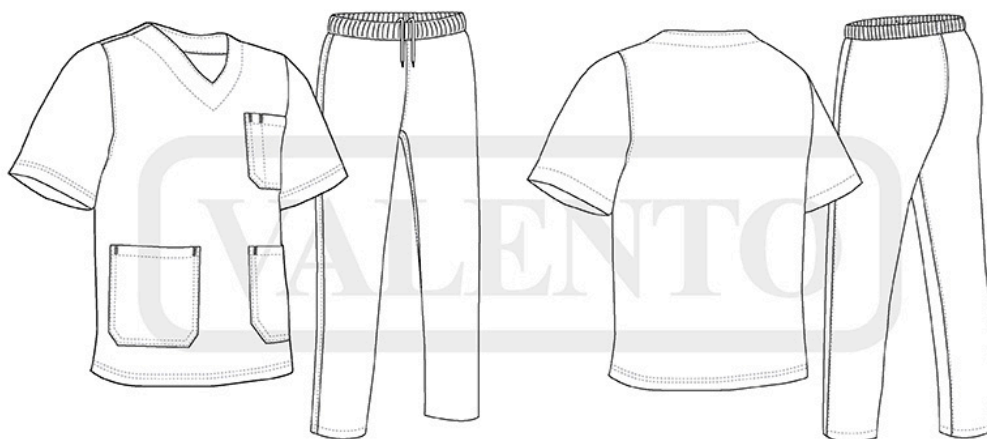
azul marino
orión



gris cemento



negro



DETALLES



Vista parte trasera de la prenda